



# APRENDIENDO SOBRE NEUROLUPUS



LIIGH-UNAM  
INTERNATIONAL LABORATORY FOR  
HUMAN GENOME RESEARCH

## Inicio

Comprende síndromes neurológicos y psiquiátricos observados en pacientes con Lupus Eritematoso Sistémico en los que se han excluido otras causas. Se produce en el primer año después del diagnóstico. Presentación por zona: 12 en SNC y 7 a SNP.



SNC: SISTEMA NERVIOSO CENTRAL  
SNP: SISTEMA NERVIOSO PERIFÉRICO

¿TE GUSTARÍA  
CONOCER MÁS?

¿TIENES LUPUS Y TE  
GUSTARÍA APOYAR A LA  
CIENCIA EN MÉXICO?



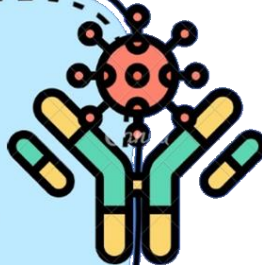
## Manifestaciones Clínicas

- | SNC    |                                                                                                                                           | SNP                                                                                                                                                  |
|--------|-------------------------------------------------------------------------------------------------------------------------------------------|------------------------------------------------------------------------------------------------------------------------------------------------------|
| Difuso | <ul style="list-style-type: none"><li>Deterioro cognitivo</li><li>Transtorno del estado de ánimo</li><li>Transtorno de ansiedad</li></ul> |                                                                                                                                                      |
| Focal  | <ul style="list-style-type: none"><li>Cefalea</li><li>Transtorno convulsivo</li><li>Enfermedad cerebrovascular</li></ul>                  | <ul style="list-style-type: none"><li>Mononeuropatía</li><li>Polineuropatía</li><li>Desorden autonómico</li><li>Síndrome de Guillain Barre</li></ul> |



## Factores de Riesgo

1. Actividad sistémica de LES y daño a órganos, índice de severidad, serología y tratamiento.
2. Presencia previa o recurrente de eventos neuropsiquiátricos.
3. Presencia de anticuerpos antifosfolípidos



## Mecanismo de Lesión

- |                                                                                                                                                      |                                                                                                                   |
|------------------------------------------------------------------------------------------------------------------------------------------------------|-------------------------------------------------------------------------------------------------------------------|
| <ul style="list-style-type: none"><li>Neurodegeneración</li><li>Atrofia cerebral</li><li>Células T → citoquinas</li><li>Lesión directa SNC</li></ul> | <ul style="list-style-type: none"><li>Sistema inmune neuroendocrino</li><li>Células B → autoanticuerpos</li></ul> |
|------------------------------------------------------------------------------------------------------------------------------------------------------|-------------------------------------------------------------------------------------------------------------------|



## Diagnóstico

Serología: anti-ADN y complemento  
Pruebas inmunológicas  
Prueba de líquido cefalorraquídeo  
Resonancia Magnética  
Electroencefalografía  
Test neuropatológico  
Ecocardiograma/Doppler arterias carótidas



¿NO TIENES LUPUS  
PERO TE GUSTARÍA  
APOYAR ESTE  
PROYECTO?



¿PUEDES  
UNIRTE  
COMO  
CONTROL!

## REFERENCIAS BIBLIOGRÁFICAS:

Ota, Yoshiaki (2022, 6 junio). Central Nervous System Systemic Lupus Erythematosus: Pathophysiologic, Clinical, and Imaging Features. Radiological Society of North Americana (2023). <https://pubs.rsna.org/doi/full/10.1148/rq.210045>

Díaz Cortés, D. (2015, 4 febrero). Compromiso del sistema nervioso central en el lupus eritematoso sistémico. Scielo.org. Recuperado 6 de marzo de 2015, de <http://www.scielo.org.co/pdf/rcre/v22n1/v22n1a04.pdf>

Vega, Y. (2018, 16 noviembre). Neurolupus. Svreumatologia.es. Recuperado 10 de febrero de 2023, de <https://svreumatologia.es/wpcontent/uploads/2018/12/svr-cursos-jornadas-jornada-actualizacion-lupus-noviembre-2018-neurolupus-02.pdf>